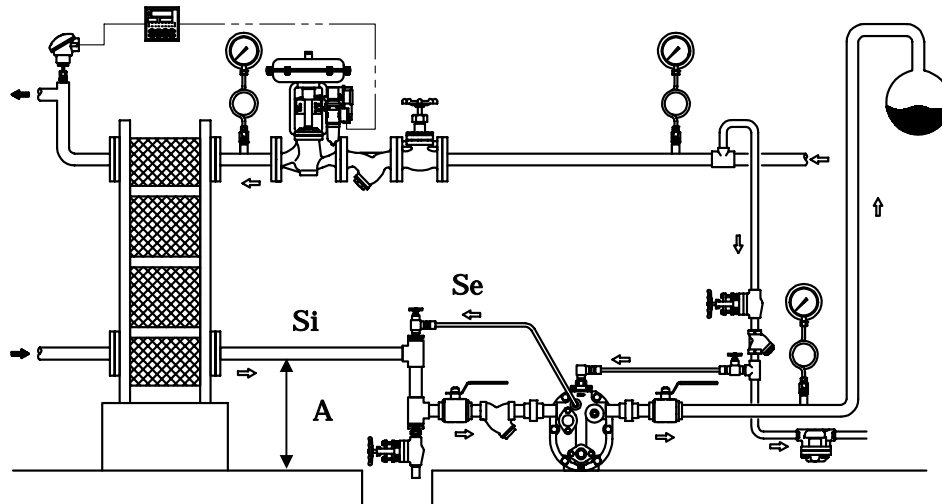
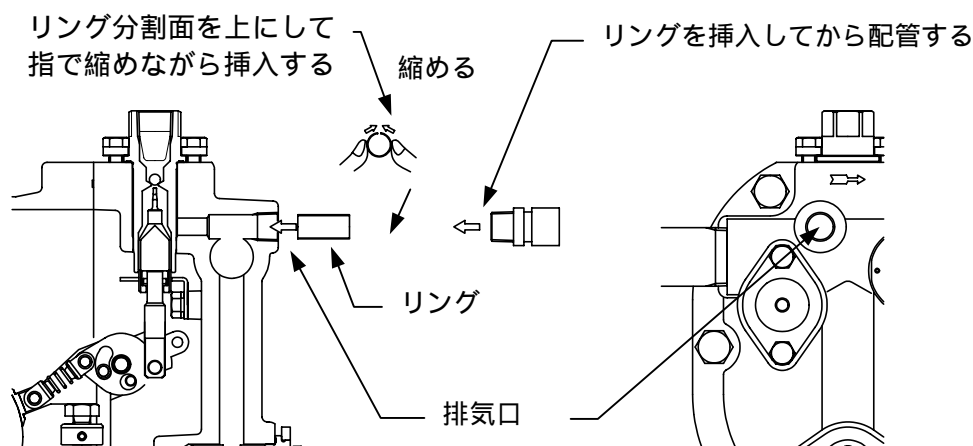


TLV パワートラップ GT5C 付属品「リング」についての取扱説明書

ポンプ能力をUPさせる場合の配管(GT5C 取扱説明書 【製品の取付け】参照)において、流入水頭Aを高くすることによって、ポンプ能力をUPできます。



この場合、GT5Cの排気口から排気管Seをドレン入口管Si (=ドレンヘッダー) 上部に接続する必要がありますが、GT5Cの排気口に配管を接続する際には排気口プラグを外して、下記のように付属の「リング」を排気口に挿入してから配管してください。このリングを装着しないと、能力UPの効果は得られません。



なお、リングを一度装着すると、蓋の錆やスケールでリングが取れなくなることがあります。この場合は、装着されたリングをラジオペンチ等で掴み出し、再装着する時には新しいリングをご使用ください。

株式会社 ティエルビー

本社・工場 兵庫県加古川市野口町長砂881番地 〒675-8511
TEL (079)427-1800
FAX (079)422-2277
TLV技術110番 (079)422-8833