

CK3M・CK3T・CK3R 逆止弁

～1.0MPaG / ～1.6MPaG / ～2.1MPaG

■特長

- 高いシール性で信頼のあるディスク式逆止弁
- 取付方向を問わず、配管取付が容易
- 優れた耐久性



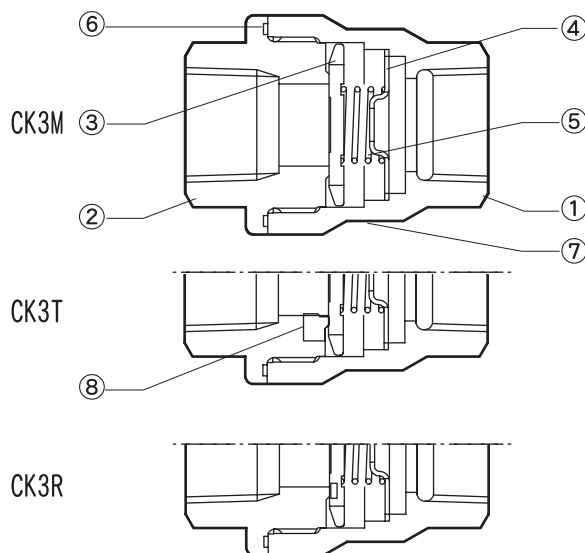
■用途

- 逆流防止を求められる配管
 - ・蒸気 (CK3M)
 - ・蒸気、温水 (CK3T)
 - ・エア、温水、水 (CK3R)

■呼径選定 (Cv値)

呼径	15	20	25	32	40	50
CK3M・CK3T・CK3R	3.7	6.6	10	15	21	29

■構造



No.	品名	点検 キット	補修 キット
1	本体		
2	入口ツバ		
3	ディスク弁		○
4	バネ受		
5	コイルバネ		○
6	ガスケット	○	○
7	ネームプレート		
8	弁座		

1. 補修キットをご注文される場合は、必ず最低開弁圧力差をご指定ください。
2. ハンマーや脈動を含む急激な圧力変動や流量変動のある機器（例えば、大流量のON-OFF弁や頻繁に発停するポンプ）の直後への取付けは避けてください。内部部品が衝撃を受け、バネの損傷やディスク弁、シート面の早期摩耗につながる場合があります。

CK3M・CK3T・CK3R 逆止弁 / ~1.0MPaG / ~1.6MPaG / ~2.1MPaG

■仕様データ

型式	接続	口径	本体材質	最高使用圧力 PMO MPaG	最低開弁圧力差 (※) MPa	最高使用温度 TMO ℃	納期 (日)			
CK3M	ねじ込み Rc (PT)	15	快削黄銅 C3604 (BsBM)	1.0	0.002	220 (シール部： 金属)	1			
		20					3			
		25								
		32	青銅鑄物 CAC407 (BC7)				2.1	0.002	220 (シール部： 金属)	1
		40								3
		50								
		15								ステンレス 鑄鋼 ASTM A351 Gr. CF8
		20	3							
		25								
		32	3							
40										
50										
CK3T	ねじ込み Rc (PT)	15	快削黄銅 C3604 (BsBM)	1.0	0.002	185 (シール部： PTFE)	1			
		20					3			
		25								
		32	青銅鑄物 CAC407 (BC7)				1.6	0.002	185 (シール部： PTFE)	1
		40								3
		50								
		15								ステンレス 鑄鋼 ASTM A351 Gr. CF8
		20	3							
		25								
		32	3							
40										
50										
CK3R	ねじ込み Rc (PT)	15	快削黄銅 C3604 (BsBM)	1.0	0.002	90 (シール部： NBR)	1			
		20					3			
		25								
		32	青銅鑄物 CAC407 (BC7)				1.6	0.002	90 (シール部： NBR)	1
		40								3
		50								
		15								ステンレス 鑄鋼 ASTM A351 Gr. CF8
		20	3							
		25								
		32	3							
40										
50										

1. 最高許容圧力 PMA (C3604/CAC407 : 1.0MPaG、CF8 : 2.1MPaG)

: 耐圧部 (本体) が許容される最高圧力で、最高使用圧力ではありません。

最高許容温度 TMA (220℃) : 耐圧部 (本体) が許容される最高温度で、最高使用温度ではありません。

2. ※ : 閉弁状態を長期間維持されていた場合、弁と弁座が貼りつき最低開弁圧力差が高くなる場合があります。

CK3M・CK3T・CK3R 逆止弁 / ~1.0MPaG / ~1.6MPaG / ~2.1MPaG

●詳細情報

使用可能流体 (※ 1)	CK3M : 蒸気 CK3T : 蒸気、温水 CK3R : エア、温水、水
シール部材質	CK3M : 金属 (※ 2) CK3T : フッ素樹脂 (PTFE) (※ 2) CK3R : ニトリルゴム (NBR)
完全シール圧力差	CK3R : 0.05MPa (※ 3)

- ※ 1 : 危険流体 (毒性、可燃性など) には絶対に使用しないでください。
- ※ 2 : CK3M、CK3T においては、完全シールを保証するものではありません。
- ※ 3 : シール面への異物の付着、劣化等がある場合は完全シールしない場合があります。

⚠注意 異常作動、事故やケガを避けるために、製品は仕様範囲外で使用しないでください。

■発注方法

下記の項目順にご注文ください。

型 式	接 続	呼 径	材 質	個 数	オプション
(例) CK3M	ねじ込み Rc (PT)	15	CF8	5	

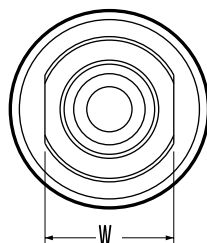
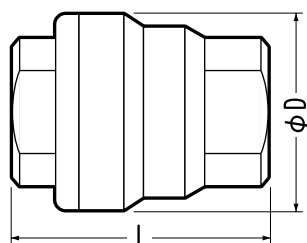
■オプション

標準以外の仕様では、価格、納期が異なります。詳細はお問合せください。

本体材質	ステンレス鋼 : ASTM 材 (CF8M)
接続	ねじ込み ネジ規格 : NPT 呼径 10…出入口ブッシング付で対応
最低開弁圧力差	0.001、0.01、0.02MPa 仕様
特殊用途	真空破壊弁としての使用 (CK3R は不可)
シール部材質	CK3R: フッ素ゴム (FPM) 温度 150°C まで

- 標準、オプション以外の仕様も、内容によっては対応可能ですのでお問合せください。

■寸法



●ねじ込み/Rc (PT)

呼径	D mm	L mm	W mm	質量 kg
15	40	55	27	0.3
20	50	60	32	0.5
25	60	70	41	0.8
32	75	80	50	1.3
40	85	85	55	1.6
50	95	100	70	2.2

本来の用途、使用目的以外には使用しないでください。
製品改良のため、仕様変更することがあります。