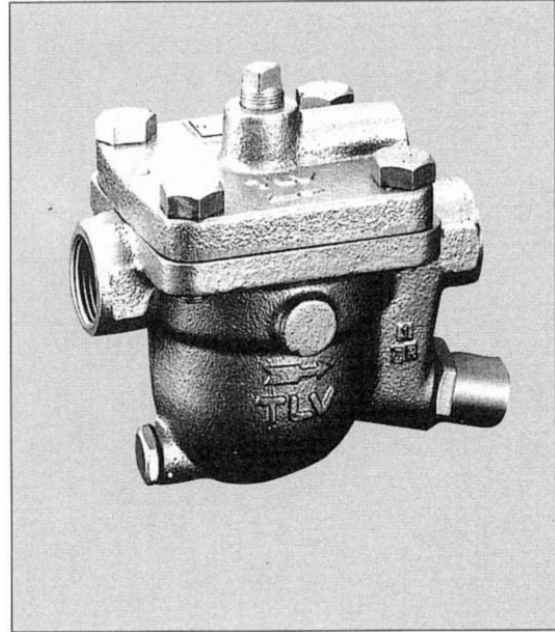


Free-Float형 Air Trap JA5, JAF5

특징

중형 용량에 적합한 경량의 FREE-FLOAT(프리 플로우트) 에어트랩으로 압축 공기 시스템에서 자동적으로 응축수와 오일을 배출시키게 합니다.

1. 자동 조절되는 FREE-FLOAT(프리 플로우트)는 공정부하 변동에 따라 부드럽고, 연속적이고 지속적으로 배출을 하게 합니다.
2. 부하가 낮은 조건하에서도 완벽한 AIR-TIGHT 실링을 제공합니다.
3. 오로지 작동하는 것이 FREE-FLOAT이기 때문에, 밸브의 마모가 한 곳에 집중되는 것을 방지하여, 보수가 필요 없이 작동수명을 연장시킵니다.
4. 큰 표면적의 스트레이너가 내장되어 있어, 문제가 없이 장시간 사용 할 수 있습니다.
5. 수동 BLOW-DOWN 장치가 있어, 기름이나 먼지가 누적되어 있는 경우 작동 중 외부에서 밸브 시트의 청소가 가능합니다.
6. 라인에 부착된 상태에서 내부 부품을 헨들링 할 수 있어 유지 보수가 청소가 간단합니다.
7. 주요 내부 부품들이 스테인레스 스틸로 되어 있습니다.



사양

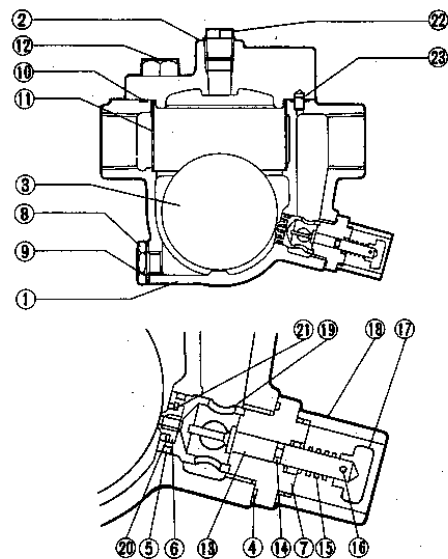
Model	JA5	JAF5
Connection	Screwed	Flanged
Size (mm)		20, 25
Maximum Operating Pressure (kg/cm ² G) PMO		16
Maximum Differential Pressure (kg/cm ²) ΔPMX		16
Maximum Operating Temperature (°C) TMO		100

압력에 견딜 수 있는 본체의 설계조건(작동 조건이 아님) : 최대허용압력 PMA : 21Kg/Cm²G; JAF5 32-50, 16Kg/Cm²G
: 최대허용온도 TMA : 220°C

⚠ 주의사항 비정상적인 작동, 사고 및 치명적인 상해를 피하기 위하여, 사양범위를 벗어나는 제품사용하지 마십시오.

No.	Description	Material	JIS	ASTM/AISI*
①	Body	Ductile Cast Iron	FCD450	A536 Gr. 65-45-12
	Body (flanged 32 ~ 50)	Cast Iron	FCV410	A842 Gr. 400
②	Cover	Ductile Cast Iron	FCD450	A536 Gr. 65-45-12
③	Floater	Stainless Steel	SUS316L	AISI316L
④	Gasket	Fluorine Resin	PTFE	—
⑤	Valve Seat O-Ring	Nitrile Rubber	NBR	D2000BF
⑥	Valve Seat	Nitrile Rubber	NBR	D2000BF
⑦	Valve Seat Holder Nut	Stainless Steel	SUS420F	AISI420F
⑧	Drain Plug	Carbon Steel	S25C	AISI1025
⑨	Drain Plug Gasket	Soft Iron	SUYP	AISI11010
⑩	Cover Gasket	Fluorine Resin	PTFE	—
⑪	Screen	Stainless Steel	SUS430	AISI430
⑫	Hexagon Bolt	Bolt Steel	S45C	AISI1045
⑬	Needle	Stainless Steel	SUS420F	AISI420F
⑭	Needle O-Ring	Nitrile Rubber	NBR	D2000BF
⑮	Coil Spring	Stainless Steel	SUS304	AISI304
⑯	Split Pin	Stainless Steel	SUS403	AISI403
⑰	Plunger	Stainless Steel	SUS420F	AISI420F
⑱	Guard Bushing	Carbon Steel	SGP	A120
⑲	Valve Seat Holder	Stainless Steel	SUS420F	AISI420F
⑳	Snap Ring	Stainless Steel	SUS304	AISI304
㉑	Washer	Stainless Steel	SUS304	AISI304
㉒	Balancing Plug	Carbon Steel	SS400	A6
㉓	Alignment Pin	Bearing Steel	SUJ2	A485
㉔	Flange*** (20, 25)	Carbon Steel	SS400/S25C**	A6/AISI1025**
㉕	Pipe*** (20, 25)	Carbon Steel	STPG370	A53 Gr. A

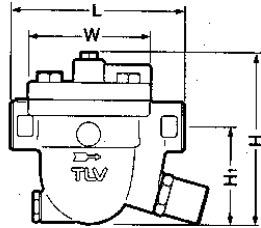
*Equivalent. **Either material may be used. ***Shown on reverse.



치수

● JA5

Screwed



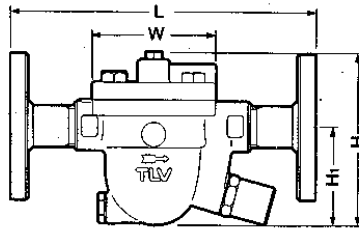
JA5 Screwed* (mm)

Size	L	H	H ₁	W	Weight (kg)
20	155	151	84	108	4.4
25					4.3

*PT, Other Standards available.

● JAF5

Flanged
20, 25



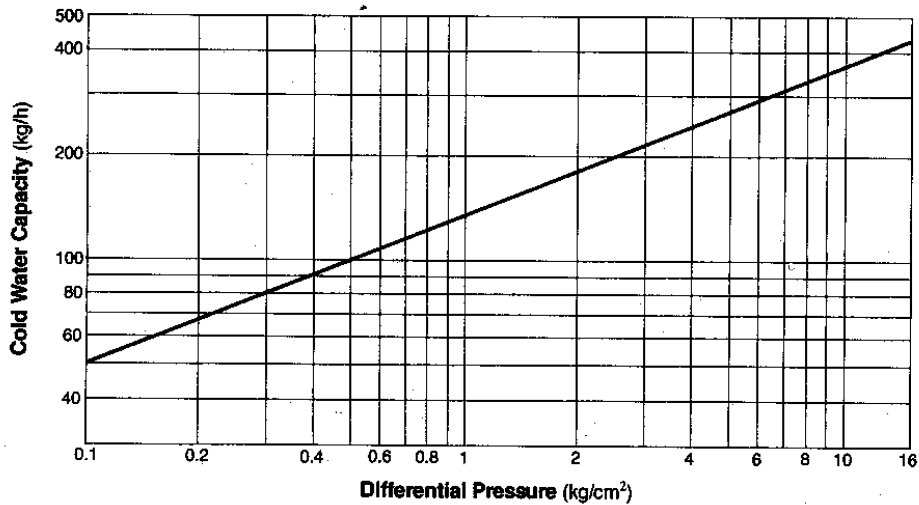
JAF5 Flanged* (mm)

Size	L	H	H ₁	W	Weight (kg)
20	250	151	84	108	6.0
25					6.9

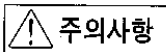
*JIS10, 16K FF, Other Standards available.

참고 : 압력평형 배관(PRESSURE BALANCING PIPE)은 트랩상부에 있는 발렌싱 라인(PLUG)에서 응축수 누적이 일어나는 윗부분까지 에어 시스템에 연결되어 있어야 합니다.

배출 용량



1. 차압은 트랩의 입구와 출구쪽 압력의 차이이다.
2. 이 차트는 100°C 이하 응축수에 적용 할 수 있습니다.
3. 위 차트는 비중이 1.0인 액체에 적용하기 위한 차트입니다.
4. 추천되어지는 안전율은 최소한 1.5 배입니다.



주의사항

응축수의 정체현상이 일어날 것 같은 곳에서는 최대 차압을 초과하는 조건에서 트랩을 사용하지 마십시오.