

# TLV<sup>®</sup>

# 防冻阀

## 型号 NF6

自由浮球式蒸汽疏水阀可选配的防冻自动排放阀

### 特点

防冻阀的自动排放功能可以保护蒸汽疏水阀不被冻结。通过安装在蒸汽疏水阀上的排污阀塞处，可靠地排除阀体内残留的冷凝水。

1. 当用汽设备停止运行后不久、疏水阀阀体内蒸汽压力降至约0.02MPaG时、NF6就会立即启动、排放残留在疏水阀内的冷凝水。
2. 当用汽设备启动时、疏水阀阀体内蒸汽压力上升至0.03MPaG时、NF6就会立即关闭、以防止蒸汽的泄漏。
3. NF6不会影响疏水阀的正常运行。
4. 内置的过滤网防止防冻阀堵塞。
5. 防冻阀内部组件全由不锈钢和黄铜制成。



### 规格

型号		NF6
连接方式		螺纹
口径 (mm)		8
最大工作压力 (MPaG)	PMO	2.0
最大工作温度 (°C)	TMO	220
启阀压力 (MPaG)		约0.02
闭阀压力 (MPaG)		约0.03

受压外壳的设计条件 (非工作条件): 最大允许压力 (MPaG) PMA: 2.0  
最大允许温度 (°C) TMA: 220

1 MPa = 10.197 kg/cm<sup>2</sup>



**注意**

1. 防冻阀的出口处可能发生冻结。在安装出口管道时，不应选用薄壁管，而应采用厚壁短管把冷凝水排放至大气。
2. 在环境温度极低的情况下使用时，防冻阀出口可能在正常排放时发生冻结，无法保证防冻性能。

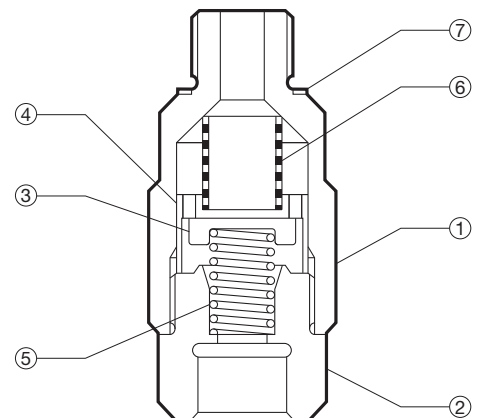


**注意**

为避免非正常运作、事故或人身伤害，请不要超越规格范围使用本产品。如果使用国家或地区的技术标准或法规对上述规格有特殊规定时，该产品应遵照当地规定使用。

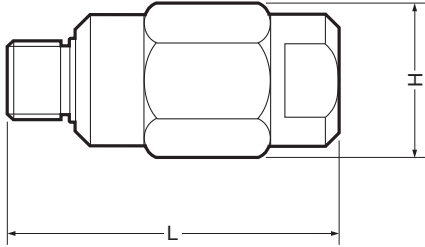
序号	名称	材质	JIS	ASTM/AISI*
①	阀体	黄铜	C3604	B16 C36000
②	阀座	不锈钢	SUS303	AISI303
③	阀瓣	不锈钢	SUS303	AISI303
④	阀瓣导向套	黄铜	C3601	B16 C36000
⑤	弹簧	不锈钢	SUS304	AISI304
⑥	过滤网	不锈钢	SUS304	AISI304
⑦	垫圈	黄铜	C1100P	B152

\* 等同标准



外形尺寸

● NF6 螺纹



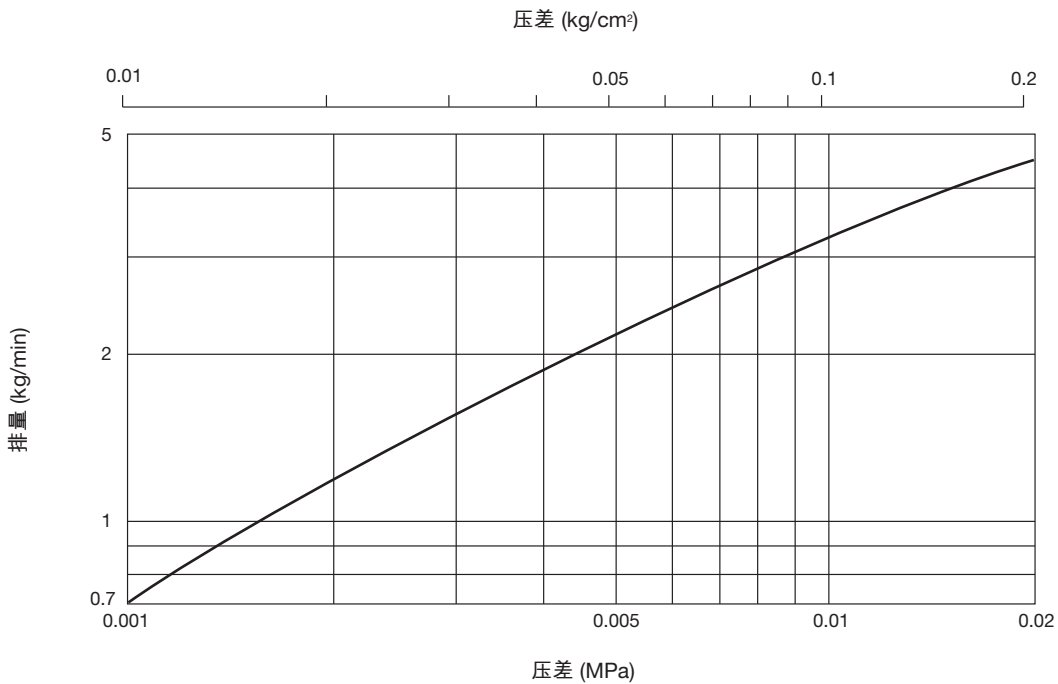
NF6 螺纹\*

(mm)

口径	L	H	重量 (kg)
8	51	24	0.1

\* 螺纹：入口G (PF) 1/4 外螺纹，出口G (PF) 1/4 内螺纹；也承做其它标准

排量



1. 压差是指防冻阀入口端和出口端的压力差。
2. 上图只适用于温度低于100°C的冷凝水。



**注意** 防冻阀开启时，冷凝水的实际排量将随着进入设备中的冷凝水工作条件而变化。

TLV SHANGHAI CO., LTD.

中华人民共和国上海市漕宝路103号1306室，200233  
 电话: [86]-21-5102-1669 传真: [86]-21-6482-8623  
 电邮: sales@tlv.com.cn

Manufacturer  
**TLV** CO., LTD.  
 Kakogawa, Japan  
 is approved by LRQA Ltd, to ISO 9001/14001

ISO 9001/ISO 14001

