



AUTOMATISCHER ENTLÜFTER

TYP VC GRAUGUSS, BRONZE

AUTOMATISCHER ENTLÜFTER FÜR WASSER

Beschreibung

Mechanischer Kugelschwimmer-Entlüfter zur Entlüftung von Warm- oder Heißwassersystemen.

1. Kombination von "Freischwimmer"-Kugel mit einem gummibeleagten Ventilsitz sorgt für perfekte Dichtigkeit bei geschlossenem Ventil.
2. Nur ein bewegliches Teil, die frei rotierende Schwimmerkugel verringert den Verschleiß.
3. Schnelle Belüftung ermöglicht rasche Systementwässerung.
4. Entlüfter funktioniert auch als Vakuumbrecher.



Technische Daten

Typ	VC2	VC3	VC4
Gehäusewerkstoff	Bronze	Grauguss	
Anschluss	Muffe		
Größe/Nennweite	Einlass	1/2"	1"
	Auslass	3/8"	
Maximaler Betriebsdruck (bar ü)	PMO 5	6	10
Minimaler Betriebsdruck (bar ü)	0,5	1,0	
Maximale Betriebstemperatur (°C)	TMO	90	

AUSLEGUNGSDATEN (NICHT BETRIEBSDATEN):

Maximal zulässiger Druck (bar ü) PMA: 5 (VC2), 6 (VC3), 10 (VC4)

Maximal zulässige Temperatur (°C) TMA: 185 (VC2), 200 (VC3), 150 (VC4)

1 bar = 0,1 MPa

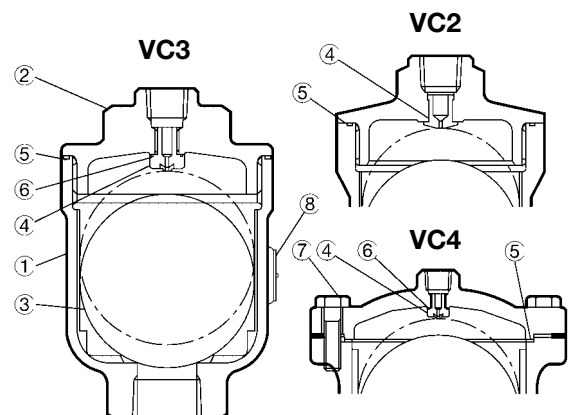


VORSICHT

Die spezifizierten Betriebsgrenzen NICHT ÜBERSCHREITEN: Nichtbeachtung kann zu Betriebsstörungen oder Unfällen führen. Lokale Vorschriften können zur Unterschreitung der angegebenen Werte zwingen.

Nr.	Bauteil	Werkstoff	DIN*	ASTM/AISI*
①	Gehäuse	Bronze CAC407 (VC2)	2.0401	B16 C36000
		Grauguss FC250 (VC3, VC4)	0.6025	A126 Cl.B
②	Verschlusskappe	Bronze CAC407 (VC2)	2.0401	B16 C36000
		Grauguss FC250 (VC3, VC4)	0.6025	A126 Cl.B
③	Schwimmerkugel	Edelstahl SUS316L	1.4404	AISI316L
④	Ventilsitz	Kunstgummi NBR (VC2)	NBR	D2000BF
		Edelstahl SUS303/ Kunstgummi NBR (VC3, VC4)	1.4305/ NBR	AISI303/ D2000DF
⑤	Gehäusedichtung	Kunststoff PTFE	PTFE	PTFE
⑥	Ventilsitzdichtung	Kunststoff PTFE	PTFE	PTFE
⑦	Gehäuseschraube	Stahl SS400	1.0037	A307 Gr.B
⑧	Typenschild	Edelstahl SUS304	1.4301	AISI304

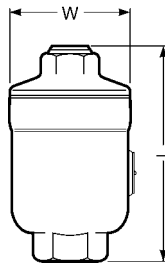
* Vergleichbare Werkstoffe



Copyright © TLV

Abmessungen, Gewichte

•VC2-VC3
Muffe

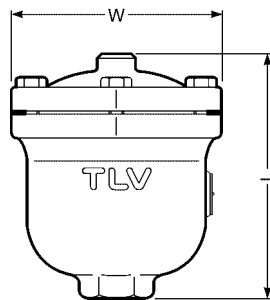


VC2-VC3 Muffe* (mm)

Typ	Größe		L	W	Gewicht (kg)
	Einlass	Auslass			
VC2	1/2"	3/8"	98	66	0,7
VC3	1"		131	88	1,8
VC4			190	160 (180)**	7,4

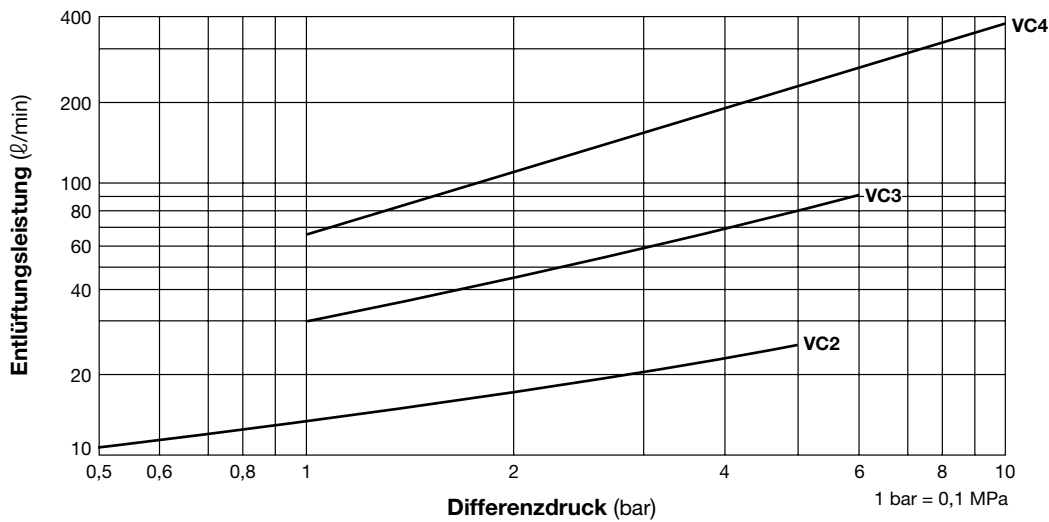
* BSP, DIN 2999, andere Anschlussnormen auf Anfrage
** Diagonale Parallelseiten

•VC4
Muffe



Verrohrung/Anschluss und eventuelles Rohrverbindungsstück an der Einlassseite muss einen Innendurchmesser von mindestens 16 mm aufweisen. Geringere Weiten können den Wasser-Luft-Austrag behindern.

Entlüftungsleistung



1. Der Differenzdruck ist die Differenz des Druckes vor und nach dem Entlüfter.
2. Die Entlüftungsleistung entspricht Standard-Bedingungen (Luft bei 20 °C unter atmosphärischem Druck).
3. Empfohlener Sicherheitsfaktor: mindestens 1,5.



Bei Überschreiten des maximalen Differenzdrucks fällt der Entlüfter aus und bleibt in geschlossener Ausfallstellung.

TLV EURO ENGINEERING GmbH

Daimler-Benz-Straße 16-18
74915 Waibstadt, Germany
Tel: 07263-9150-0 Fax: 07263-9150-50
E-mail: info@tlv-euro.de

Manufacturer
TLV® CO., LTD.
Kakogawa, Japan
is approved by LRQA Ltd. to ISO 9001/14001

ISO 9001/ISO 14001

