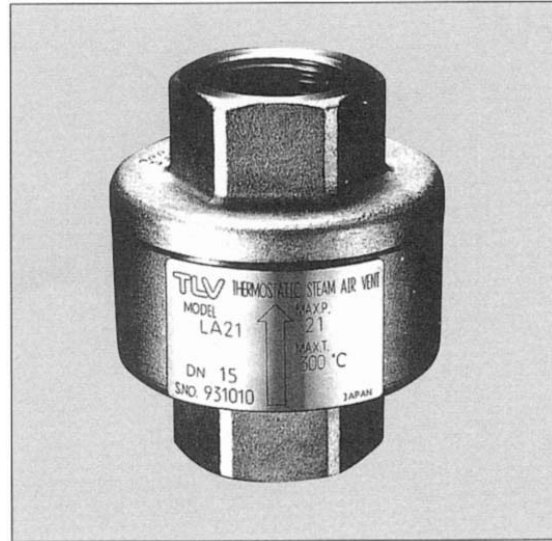


# 스팀용 온도조절식 에어 벤트 LA21

## 특징

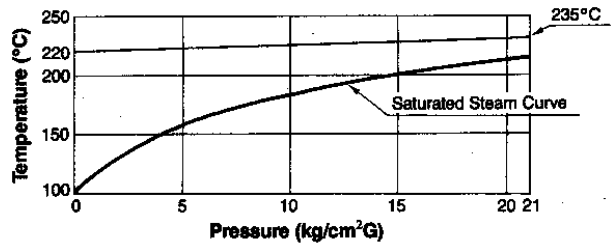
스팀용으로 FAIL-OPEN 기능이 있는 에어 벤트로 전체가 스테인레스 스틸로 되어 있는 소형 벤트로서, 수직으로 설치하게 되어 있습니다.

1. 스팀온도에 근접할 때까지 자동으로 AIR를 배기 합니다.
2. 소형이나 높은 용량을 갖고 있습니다.
3. 작동조건 변화에 신속히 대응합니다.
4. 과열과 워터해머링에 대하여 강한 내구성을 갖고 있습니다.
5. 유지관리가 쉽고, 청소가 용이합니다.
6. 밸브 시트가 강화된 스테인레스 스틸로 되어있습니다.
7. 완벽한 차단성을 갖고 있습니다.



## 사양

Model	LA21
Connection	Screwed
Size (mm)	15
Max. Operating Press. (kg/cm <sup>2</sup> G) PMO	21
Min. Operating Press. (kg/cm <sup>2</sup> G)	0.1
Max. Operating Temp. (°C) TMO	see graph at right
Subcooling of X-Element Fill (°C)	up to 6
Type of X-Element	B



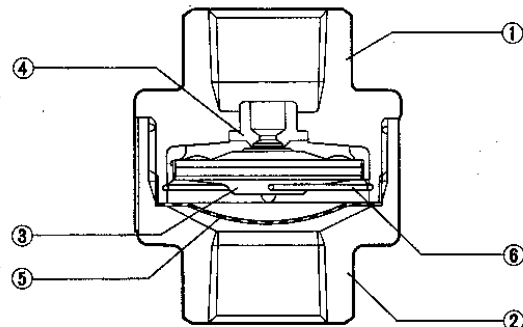
압력에 견딜 수 있는 본체의 설계조건(작동 조건이 아님): 최대허용압력 PMA: 65Kg/Cm<sup>2</sup>G  
최대허용온도 TMA: 425°C

### ⚠ 주의사항

비정상적인 작동, 사고 및 치명적인 상해를 피하기 위하여, 사양범위를 벗어나는 제품을 사용하지 마십시오. 위에 인용된 조건 이하에서 이 장비를 사용하지 못하도록 법적규제를 하여야 합니다.

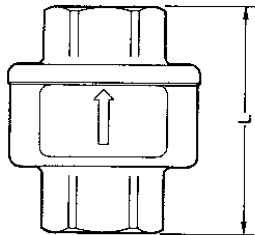
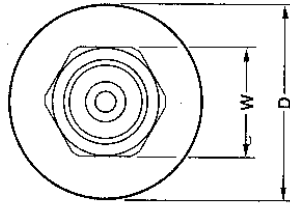
No.	Description	Material	JIS	ASTM/AISI*
①	Body Upper Part	Stainless Steel	SCS13A	A351 Gr. CF-8
②	Body Lower Part	Stainless Steel	SCS13A	A351 Gr. CF-8
③	X-Element	Stainless Steel	—	—
④	Valve Seat	Stainless Steel	SUS630	AISI630
⑤	Screen	Stainless Steel	SUS304	AISI304
⑥	Spring Clip	Stainless Steel	SUS304	AISI304

\*Equivalent.



## 치수

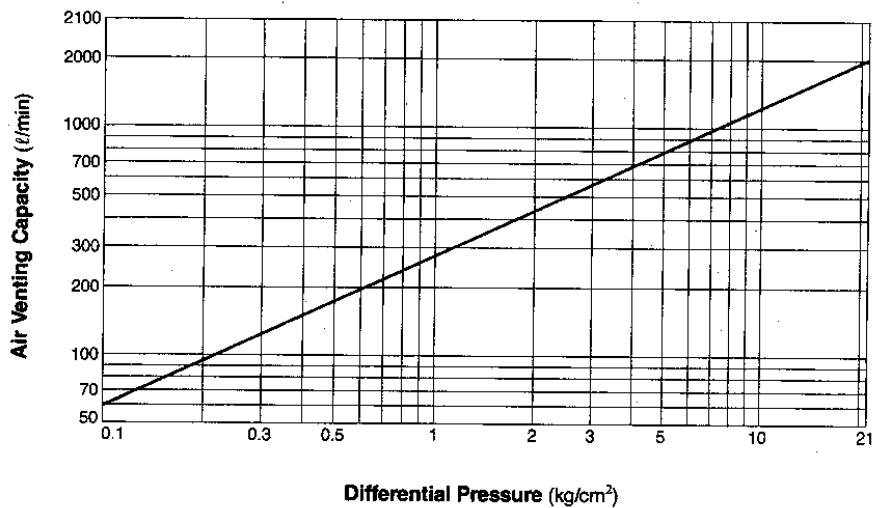
● LA21  
Screwed



LA21 Screwed*				(mm)
Size	L	D	W	Weight (kg)
15	55	47φ	27	0.4

\*PT. Other Standards available.

## 에어벤팅 용량



1. 차압은 에어 벤트의 입구와 출구 사이의 차이입니다.
2. 배출용량은 표준상태의 AIR(에어 : 20°C에서 대기압)의 용량에 해당됩니다.
3. 추천되는 안전율은 최소한 2배입니다.