

ISO 9001
ISO14001



Manufacturer

TLV CO., LTD.

Kakogawa, Japan

is approved by LRQA Ltd. to ISO 9001:2001



PT3 固件更新程序

172-65903C-00

出版日期 7 January 2026

版权 © 2026 TLV CO., LTD.

PT3 固件更新程序

适用型号

便携式检测仪：Pocket TrapMan® PT3

设备要求

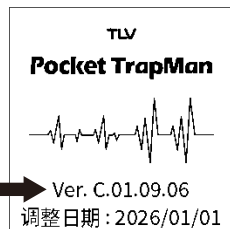
- Windows 11 PC
- USB Type-C 数据线 (USB-IF 认证)

固件更新注意事项

- 请确保电脑已连接电源。
- 开始更新前，请确保 PT3 的电池电量为 50%以上。
- 更新过程中请勿断开 USB Type-C 连接线。
- 更新过程中请勿取出 PT3 电池。


如何查看 PT3 固件版本

1. 启动 PT3。
2. 将出现开机画面。
3. “Ver. C.xx.xx.xx” 表示当前固件版本。



更新固件

1. 解压下载的文件后，将生成以下文件：
 - PT3_firmware_updater.exe
 - PT3_firmware_updater.exe.config
2. 双击 PT3_firmware_updater.exe。

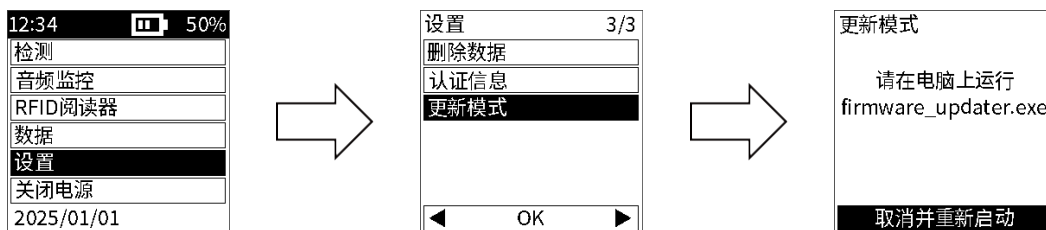
 PT3_Firmware_updater.exe

将显示以下窗口。



3. 启动 PT3。

4. 在设置界面中，切换到固件更新模式。



5. 使用 USB Type-C 电缆连接 PT3 和 PC，然后单击 "串行端口选择" 字段中的刷新按钮。



6. 确认 USB 串行设备出现在 "串行端口选择" 列表中。

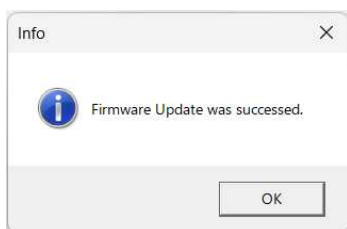


7. 单击 [开始] 开始更新。

当绿色进度条结束时，更新将完成。更新期间，PT3 底部的 LED 灯将闪烁红灯。



8. 当出现如下所示的弹出消息时，更新即已完成。单击 [确定] 关闭窗口。



9. 断开 PT3 上的 USB Type-C 数据线。

按照 "如何查看 PT3 固件版本" 部分中的步骤确认固件版本已更新。