

# TLV®

# 自由浮球式 蒸汽疏水阀

## 橡胶硫化机专用

## 型号 J3S-X S系列

带有热静力排空气装置和三点支座密封的自由浮球式蒸汽疏水阀

### 特点

橡胶硫化机专用的可靠稳定的带有良好密封性设计的蒸汽疏水阀。

1. 工艺负荷变化时，自动调节型的自由浮球可提供连续、平稳和低速的冷凝水排放。
2. 高精磨加工的浮球，持续的水封及三点支座式密封设计，即使在无负荷的工况中也能确保完美的密封。
3. 具有“故障常开”功能的热静力膜盒（X-元件）自动排放低于饱和蒸汽温度的空气。
4. 可以通过移除阀盖柱塞安装LR3气绑释放阀来抵抗蒸汽绑。
5. 排污螺塞允许安装一个手动或自动阀以便冷凝水排污。
6. S1型号消除了内置过滤网的钢丝网来帮助避免污垢的堵塞。



### 规格

型号	J3S-X S1		J3S-X S2	
	螺纹	法兰	螺纹	法兰
连接方式				
口径 (mm)	15, 20, 25			
阀嘴编号	10, 14			
最大工作压力 (MPaG)	PMO		1.0, 1.4	
最大压差 (MPa)	ΔPMX		1.0, 1.4	
最小工作压力 (MPaG)			0.01	
最大工作温度 (°C)	TMO		220	
X-元件的过冷度 (°C)			11°C以内	
X-元件的类型			C11	
内置过滤网	φ1.2 mm 冲孔带有 1.8 mm 间距 (相当于16目)		φ1.2 mm 冲孔带有 1.8 mm 间距+金属丝网 (60目)	

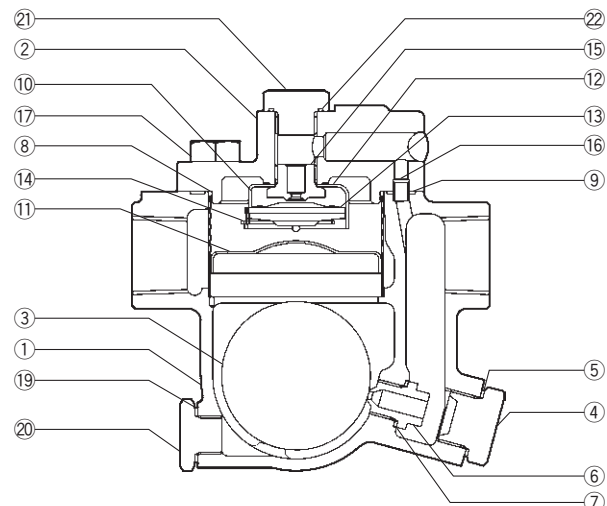
受压外壳的设计条件 (非工作条件): 最大允许压力 (MPaG) PMA: 2.1  
最大允许温度 (°C) TMA: 220

1 MPa = 10.197 kg/cm<sup>2</sup>

**注意** 为避免非正常运作、事故或人身伤害，请不要超越规格范围使用本产品。如果使用国家或地区的技术标准或法规对上述规格有特殊规定时，该产品应遵照当地规定使用。

序号	名称	材质	JIS	ASTM/AISI*
①	阀盖	铸不锈钢	—	A351/A351M Gr.CF8
②	阀盖	铸不锈钢	—	A351/A351M Gr.CF8
③	浮球	不锈钢	SUS316L	AISI316L
④	阀嘴阀塞	铸不锈钢	—	A351/A351M Gr.CF8
⑤	阀嘴阀塞垫圈	不锈钢	SUS316L	AISI316L
⑥	阀嘴	—	—	—
⑦	阀嘴垫圈	不锈钢	SUS316L	AISI316L
⑧	内外过滤网**	不锈钢	SUS430/304	AISI430/304
⑨	阀盖垫圈	聚四氟乙烯	PTFE	PTFE
⑩	铭牌	不锈钢	SUS304	AISI304
⑪	浮球保护罩	不锈钢	SUS304	AISI304
⑫	X-元件导向	不锈钢	SUS304	AISI304
⑬	X-元件	不锈钢	—	—
⑭	弹簧卡	不锈钢	SUS304	AISI304
⑮	排气阀座	不锈钢	SUS420F	AISI420F
⑯	连接套	不锈钢	SUS416	AISI416
⑰	阀盖螺栓	不锈钢	—	—
⑱	法兰***	铸不锈钢	—	A351/A351M Gr.CF8
⑲	排污阀塞垫圈	不锈钢	SUS316L	AISI316L
⑳	排污阀塞	不锈钢	SUS303	AISI303
㉑	阀盖阀塞	不锈钢	SUS303	AISI303
㉒	阀盖阀塞垫圈	聚四氟乙烯	PTFE	PTFE

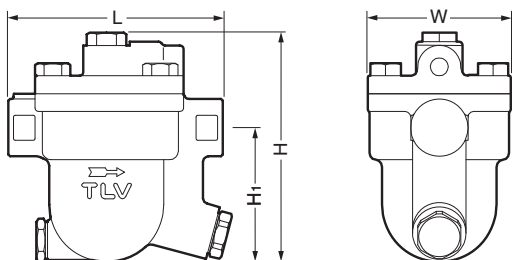
\* 等同标准 \*\* 外置过滤网 (线网) 只有在S2型号上 \*\*\* 见背面



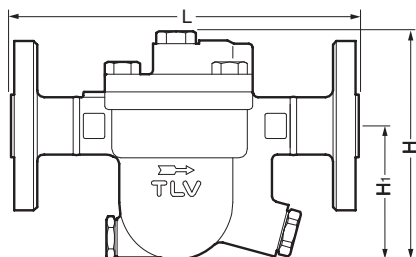
Copyright © TLV

## 外形尺寸

### ● J3S-X S系列 螺纹



### ● J3S-X S系列 法兰



### J3S-X S系列 螺纹\*

(mm)

口径	L	H	H <sub>1</sub>	W	重量(kg)
15	120	130	75	80	2.5
20			72.5		2.6
25		137	75		2.8

\* NPT, 也承做其它标准

### J3S-X S系列 法兰

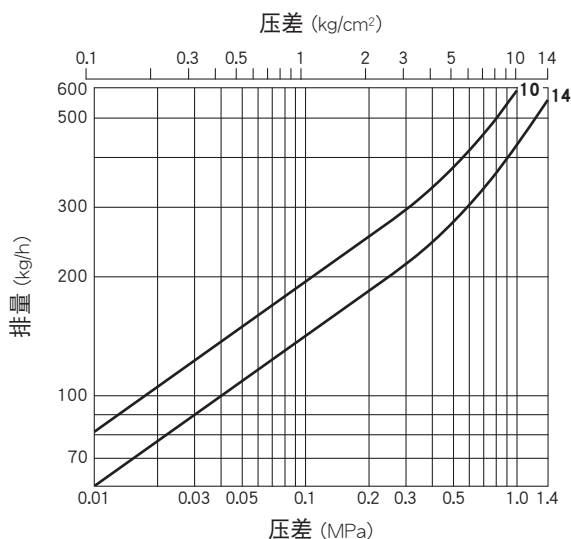
(mm)

口径	L		H	H <sub>1</sub>	重量*(kg)
	ASME级				
15	150RF	195	130	75	3.8
20	300RF	215			4.8
25	235	235			5.5

承做包括DIN在内的其它标准, 长度和重量可能不同, 详情请咨询TLV。

\* 对应300RF的重量

## 排量



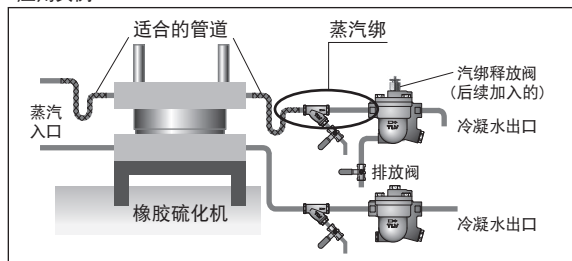
1. 图中曲线上标注的数字代表阀嘴编号。
2. 压差是指疏水阀的入口端和出口端的压力差。
3. 排量是指冷凝水在低于饱和蒸汽温度6℃时连续排放的量。
4. 推荐安全系数：不小于1.5。



**注意** 本产品的使用条件不能超过疏水阀的最大压差, 否则将导致冷凝水积存。

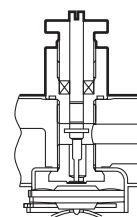
## 使用

### 应用实例



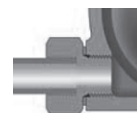
本图仅供参考, 不能作为安装依据

- 在使用蒸汽的橡胶硫化机中, 热板上下移动很容易产生蒸汽绑。造成冷凝水积存引起温度下降。S系列型号的疏水阀在阀盖中有一个柱塞可以通过移除阀盖柱塞安装LR3气绑释放阀来防止这个问题。通过打开阀门释放一点点“被锁住”的蒸汽来确保温度正常。
- 阀体底部的柱塞按照标准装配。当温度下降时移除柱塞安装一个手动或自动阀门便可实行冷凝水排污。



安装LR3汽绑释放阀

注: 因为螺纹标准是G(PF)1/4, 所以需要螺纹转换接头。



安装排污管道

## TLV SHANGHAI CO., LTD.

中国 上海市 徐汇区 漕宝路103号 7号楼5层 邮编: 200233  
 电话: [86]-(0)21-6482-8622 传真: [86]-(0)21-6482-8623  
 电邮: sales@tlv.com.cn <https://www.tlv.com>

Manufacturer

**TLV** CO., LTD.

Kakogawa, Japan

is approved by LRQA Ltd. to ISO 9001/14001

ISO 9001  
ISO 14001

