

TLV®

TrapMan®

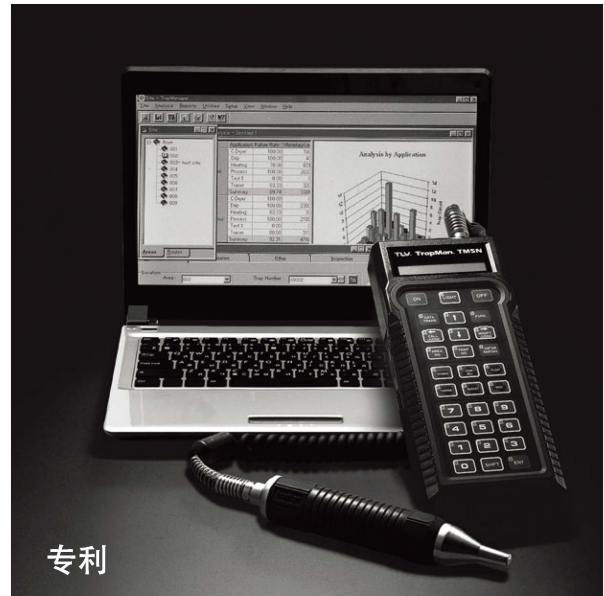
型号 TM5N/TrapManager®

电脑化蒸汽疏水阀管理系统

特点

检测、分析系统包括：

- **TM5N** 检测仪—集成TLV公司对蒸汽疏水阀的诊断科技，并兼备超声波和温度检测的高精度仪器。
 - **TrapManager** 软件—与WINDOWS完全兼容，用于数据输入及检测结果分析的程序。
1. **TM5N** 检测仪的探头有三个组成部分：超声波检测、温度检测及数据记录功能。
 2. **TM5N** 检测蒸汽疏水阀的原理：比对疏水阀实际检测数据与储存在**TM5N**储存器中同一型号疏水阀的实验室数据，并得出准确的判断。
 3. **TM5N** 对检测数据的判断具有自动性和可重复性的特点。
 4. **TM5N** 中的检测数据可快速而简单地传输到**TrapManager** 软件。
 5. **TrapManager** 对所传输的检测数据进行统计和分析，并以不同形式的报告、报表及图形输出。
 6. **TrapMan** 的检测正确性由一家国际知名且独立的机构所验证。



规格（检测仪）

型号	TM5N	TMSN-EX*
说明	标准型	本体安全性：符合下列标准 ATEX: Ⓢ II2G Ex ib IIB T3 Gb DEMKO 12 ATEX 1212672X cULus: Class I, Zone 1, AEx ib IIB T3 Class I, Zone 1 Ex ib IIB T3 File No. E346614 UKEX: Ex ib IIB T3 Gb CML 21UKEX2641X IECEX: Ex ib IIB T3 Gb IECEX UL 12.0016X
语言	英语、德语、法语或日语	
检测周期	15秒（探头压紧疏水阀检测位置的持续时间）	
自动判断	良好/泄漏（小、中、大）/吹放/堵塞/低温/温度调节失败	
手动判断	Not in S（未运行）、L/Gasket（垫圈泄漏）、L/Body（阀体泄漏）、NO CHECK（未进行检测）	
存储量	总计在编疏水阀型号：最大3400。调用在编型号：每种疏水阀类型最多可调用30种型号 可同时进行疏水阀检测并储存检测数据的疏水阀数量：约1600 信息项：20（型号/判断/温度/压力/检测数据/应用系统/安装方式/连接形式等）	
显示	16位×2行，5×7矩阵LCD	
蒸汽压力范围	0.05-8.0MPaG (0.5-80kg/cm ² G) [最小压差为0.5 kg/cm ²]	
被测疏水阀表面温度范围	0-350℃	
检测仪工作温度范围	0-40℃	
湿度范围	20-80% 相对湿度	
其他特性	疏水阀检索，亮度/对比度设置，耳机音量控制	
电源	主电源**：Ni-MH 3.6 VDC 750 mAh (AAA eneloop×3)， 备用电源**：36mAh锂电池（数据保存时间约10年） 充电器：充电需要2小时，包含电池重置（带有过充保护的检测仪专用充电器） 连续运行时间：10小时（背灯关闭）；8小时（背灯开启） 自动关机：如果5分钟之内未对检测仪进行任何操作，电源将自动关闭（默认为自动关机模式，也可选择非自动关机） 复位：可以（显示电源关闭时的疏水阀编号）	

* 防爆型检测仪**TM5N-EX**只有在被装入皮革套内后才能在危险区域使用。在危险区域严禁将皮革套拆下。防爆标识位于皮革套内检测仪的侧面。
TM5N-EX只能由掌握危险区域、危险等级知识，并经过严格培训的专业人员使用。

** 客户可自行更换主电池，当在更换新电池时，请注意不要将新旧电池混合使用。主电池可再生利用，请按当地相关法律、法规环保的处理更换后的电池。如需更换备用电池请将整套设备送回TLV公司。

注意：此设备内置硬件控制/锁定功能。为保证检测的准确性，我们需要对设备进行定期的维护。当需要维护时（首次使用后的2年），设备屏幕会显示警告信息，此时请联系TLV进行维护。如果不进行维护，设备将会被自动锁定。

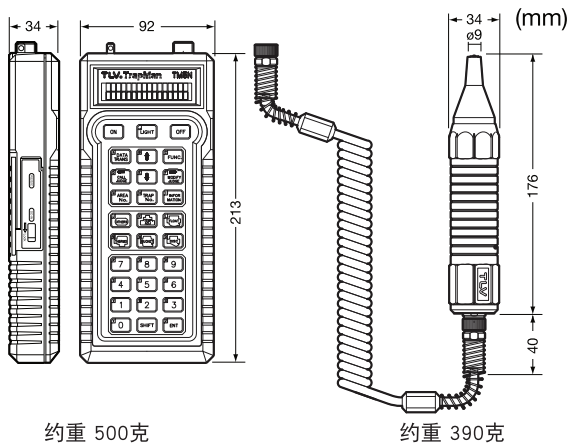
Copyright © TLV

规格 (分析软件)

型号	TrapManager (ver. 3.4.x)*		
主 特 性	语言	英语、德语、法语或日语	
	管理信息记录	显示并保存所有疏水阀列表、故障疏水阀列表、历史检测数据列表	
	疏水阀检测路径	简单地设置、保存疏水阀检测路径	
	分析	选择不同条件对检测数据进行分析、保存	
	检测报告	以疏水阀信息/历史检测记录/故障疏水阀列表/疏水阀检测路径/工况设置等形式进行打印	
数据传输	自动数据传输		
P C 配 置 要 求	OS (操作系统)	Windows 10 (64 bit), Windows 11	
	CPU	最小配置	800 MHz
		推荐配置	1 GHz 或更高
	所需硬盘容量	不小于60 MB	
	内存 (RAM)	不小于512 MB	
	显示	最小配置	SVGA (800 X 600), 256色
推荐配置		XGA (1024 X 768), 16-位	

*检测仪TM5N/TM5N-EX需要TrapManager 3.4.x以上版本, 如果您正在使用TrapManager 3.3.x及之前的版本, 请升级到3.4.x以上版本。

外形尺寸



约重 500克

约重 390克

产品组件

TM5N/TM5N-EX

- 主件： 检测仪主体、检测仪主体与探头连接线、探头
 附件： 专用充电器、保护皮革套、皮带夹、
 皮带、扁锉、便携式手提箱、耳机 (TM5N专用)、
 通信电缆 (USB)
 使用手册： 袖珍型使用指南、使用手册

TrapManager

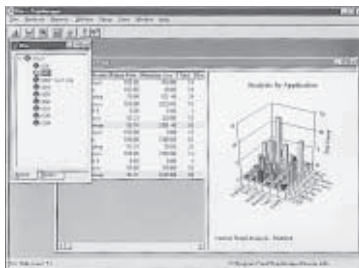
- 软件： 可从网站下载南
 使用手册： 使用指南

eneloop和Windows分别是Panasonic Group 和Microsoft Corporation的注册商标。

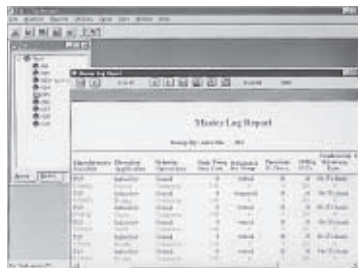
- 注意**
1. 对检测仪进行充电时请务必使用检测仪专用充电器。
 2. 检测仪与PC连接时必须使用随机附带的通信电缆。

TrapManager屏显范例

① 数据分析



② 检测报告



③ 维护保养



TLV SHANGHAI CO., LTD.

中国 上海市 徐汇区 漕宝路103号 7号楼5层 邮编:200233
 电话: [86]-(0)21-6482-8622 传真: [86]-(0)21-6482-8623
 电邮: sales@tlv.com.cn <http://www.tlv.com>

Manufacturer
TLV CO., LTD.
 Kakogawa, Japan
 is approved by LRQA Ltd. to ISO 9001/14001

ISO 9001
 ISO 14001

