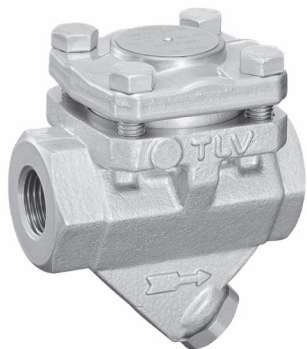


# L21S/L21SC サーマスタティック・スチームトラップ

～ 2.1MPaG



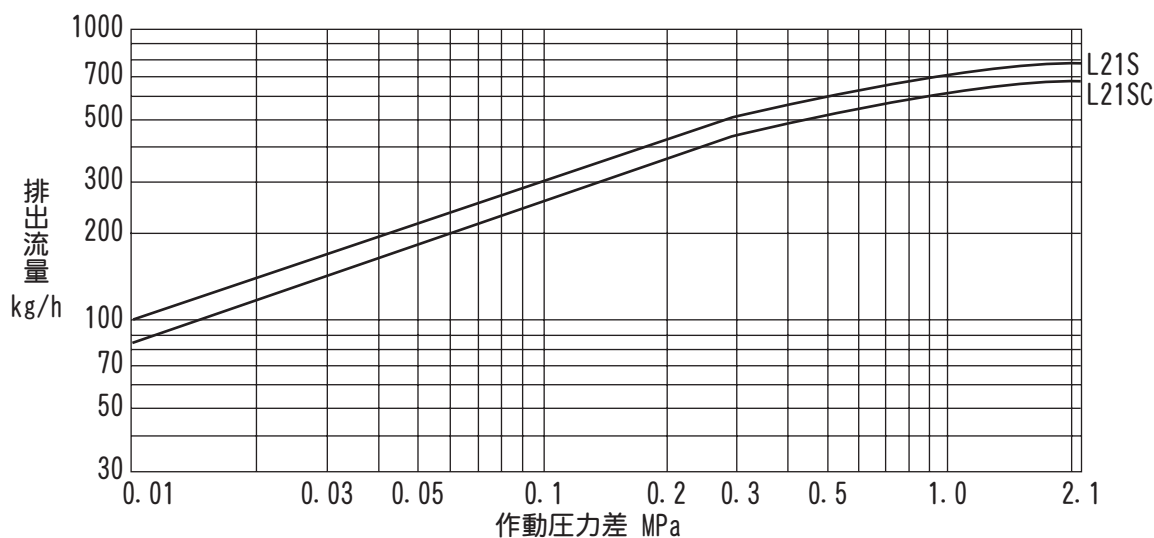
## ■ 特長

- 低温ドレン・エアの急速排除で立ち上がり時間を短縮
- 低温エアだけでなく運転中の高温エアを自動排除する優れたエアイベント機能
- 大弁口でスケール障害を防止
- フェイル・オープン機構(X-エレメント採用)
- 逆止弁内蔵(L21SC)

## ■ 用途

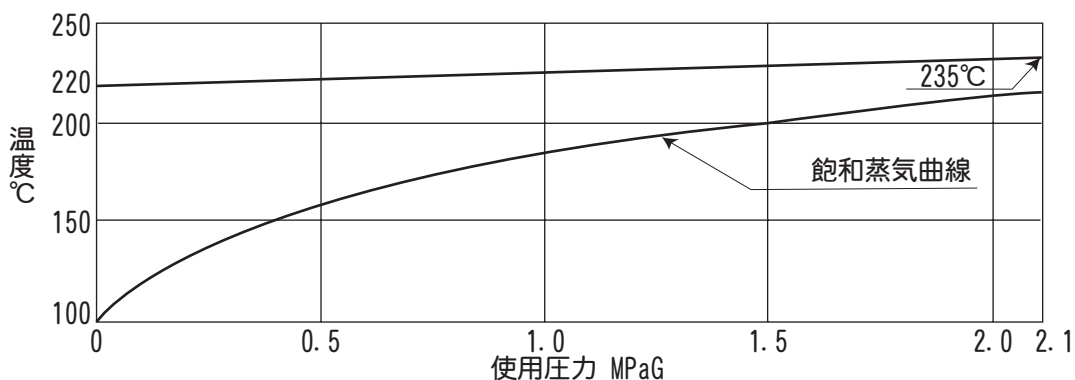
- 蒸気主管・一般蒸気プロセス・空調・トレースなど

## ■ 排水能力



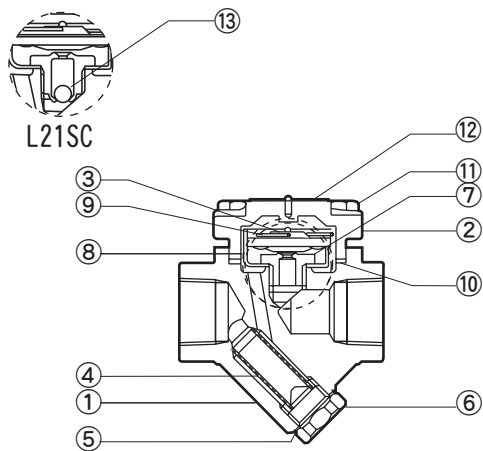
1. 作動圧力差はトラップ入口と出口との圧力差です。
2. 選定の際は2倍以上の安全率をおとりください。
3. 標準X-エレメント使用時の排水能力です。オプションなど標準以外のX-エレメントでは排水能力が異なります。

## ■ 使用範囲



# L21S/L21SC サーマスタティック・スチームトラップ / ~2.1MPaG

## ■構造



No.	品名	点検キット	補修キット
1	本体		
2	蓋		
3	X-エレメント		○
4	スクリーン		○
5	ガスケット	○	○
6	スクリーンホルダー		
7	弁座		○
8	ガイド		○
9	スナップリング		○
10	ガスケット	○	○
11	六角ボルト		
12	ネームプレート		
13	鋼球(※)		○

1. ※:L21SCのみ

## ■仕様データ

型式	接続	呼径	本体材質	最高使用圧力 PMO MPaG	最高使用温度 TMO ℃	納期 (日)
L21S	ねじ込み Rc (PT)	15	炭素鋼鍛鋼 ASTM A105/ A105M	2.1	235	1
		20				
		25				
	ソケット ウェルド	15				1
		20				
		25				
フランジ	15	10KFF:1 その他:15				
	20					
	25					
L21SC	ねじ込み Rc (PT)	15	炭素鋼鍛鋼 ASTM A105/ A105M	2.1	235	15
		20				
		25				
	ソケット ウェルド	15				15
		20				
		25				
	フランジ	15				15
		20				
		25				

1. 最高許容圧力PMA (3.2MPaG) : 耐圧部 (本体) が許容される最高圧力で、最高使用圧力ではありません。  
 最高許容温度TMA (300℃) : 耐圧部 (本体) が許容される最高温度で、最高使用温度ではありません。

# L21S/L21SC サーマスタティック・スチームトラップ / ~ 2.1MPaG

## ● 詳細情報

使用可能流体	蒸気					
標準フランジ規格	JIS			ASME/JPI		
	10KFF	20KRF	40KRF	Class150RF	Class300RF	Class600RF
スクリーン	φ 1 穴ピッチ 1.5 千鳥配列打ち抜き板 + 60 メッシュ					
X-エレメント	C6タイプ (飽和温度より約6℃低い温度で開弁)					

**⚠ 注意** 異常作動、事故やケガを避けるために、製品は仕様範囲外で使用しないでください。

## ■ 発注方法

下記の項目順にご注文ください。

型式	...	接続	...	呼径	...	材質	...	個数	...	オプション
(例) L21S	...	ねじ込み Rc (PT)	...	15	...	A105	...	5	...	ブローダウンバルブ BD2

## ■ オプション

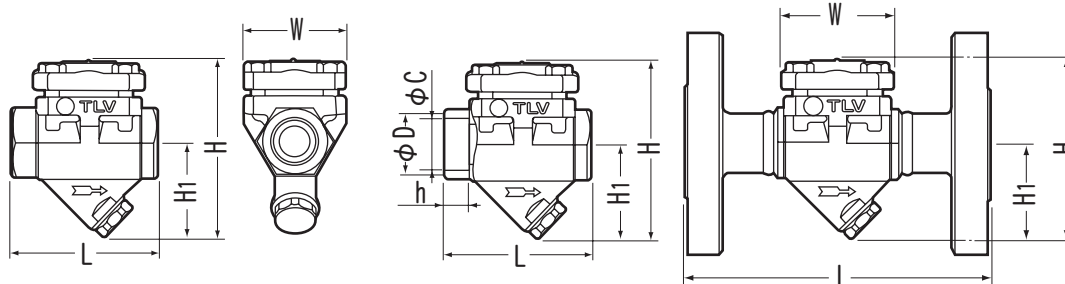
標準以外の仕様では、価格、納期が異なります。詳細はお問い合わせください。

本体材質	ステンレス鋼:ASTM材 (CF8)
接続	ねじ込み ネジ規格:NPT ソケットウェルド規格:ASME フランジ規格:標準規格以外のJIS/ASME/JPI
スクリーンホルダー 取り付け部品	ブローダウンバルブ:BD2 (CF8) 凍結防止弁 (※):NF6 (C3604)
弁座種類	φ 1mm穴付き (滞留防止型) ... オートクレーブ (滅菌器) 用
X-エレメント	C22タイプ (飽和温度より約22℃低い温度で開弁)

1. 標準、オプション以外の仕様も、内容によっては対応可能ですのでお問い合わせください。
2. 本体材質がステンレス鋼の場合、圧力・温度仕様が異なる場合があります。
3. ※:使用可能圧力・温度が、2.0MPaG・220℃以下に制約されます。

# L21S/L21SC サーマスタティック・スチームトラップ / ~2.1MPaG

## ■寸法



### ●ねじ込み/Rc (PT)

呼径	L mm	H mm	H <sub>1</sub> mm	W mm	質量 kg
15	80	97	52	56	1.3
20					
25	88	104	55		1.8

### ●ソケットウェルド

呼径	L mm	H mm	H <sub>1</sub> mm	W mm	D mm	C mm	h mm	質量 kg
15	80	97	52	56	30	22.2	12	1.3
20					36	27.7		
25	88	104	55		44	34.5	14	1.8

### ●JIS フランジ

呼径	規格	L mm	H mm	H <sub>1</sub> mm	W mm
15	10KFF	140(※)	97	52	56
20	20KRF	165			
25	40KRF	210	104	55	

### ●ASME/JPI フランジ

呼径	規格 Class	L mm	H mm	H <sub>1</sub> mm	W mm
15	150RF	140(※)	97	52	56
20	300RF	165			
25	600RF	210	104	55	

1. ※: 本体材質がステンレス鋼の場合、呼径 15の面間は160mmになります。

### ●質量表 (フランジタイプ) 単位: kg

呼径	JIS			ASME/JPI		
	10KFF	20KRF	40KRF	Class150RF	Class300RF	Class600RF
15	2.7	2.9	4.4	2.5	2.9	3.5
20	3.1	3.3	4.7	2.9	3.9	4.8
25	4.1	4.5	5.8	3.6	4.7	5.7

本来の用途、使用目的以外には使用しないでください。  
製品改良のため、仕様変更することがあります。