

LV13L サーマスタティック・スチームトラップ

～ 1.3MPaG



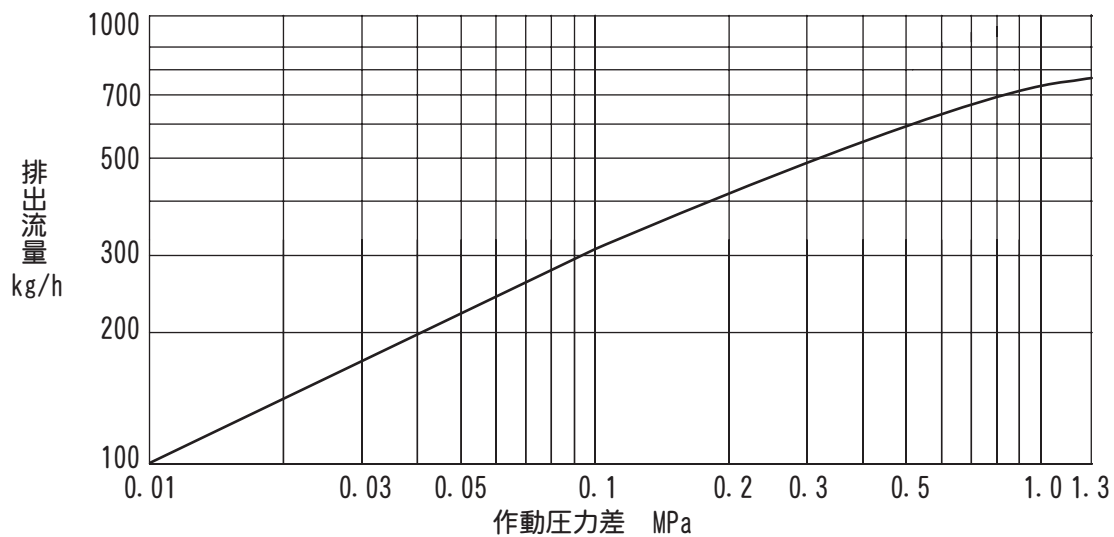
■特長

- 低温ドレン・エアの急速排除で立ち上がり時間を短縮
- 低温エアだけでなく運転中の高温エアを自動排除する優れたエアイベント機能
- 大弁口でスケール障害を防止
- フェイル・オープン機構(X-エレメント採用)
- アングル型で配管が容易

■用途

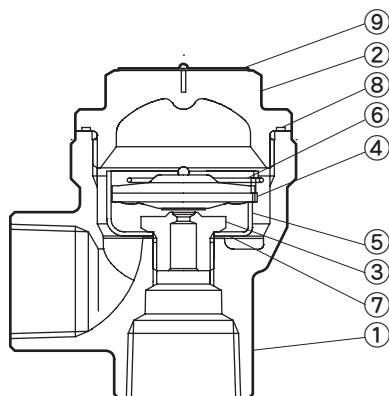
- 蒸気主管・一般蒸気プロセス・空調・トレースなど

■排水能力



1. 作動圧力差はトラップ入口と出口との圧力差です。
2. 選定の際は2倍以上の安全率をおとりください。
3. 標準X-エレメント使用時の排水能力です。オプションなど標準以外のX-エレメントでは排水能力が異なります。

■構造



No.	品名	補修キット
1	ボディー	
2	カバー	
3	バルブシート	○
4	X-エレメント	○
5	ガイド	○
6	スナップリング	○
7	スクリーン	○
8	ガスケット	○
9	ネームプレート	

LV13L サーマスタティック・スチームトラップ / ~ 1.3MPaG

仕様データ

型式	接続	呼径	本体材質	最高使用圧力 PMO MPaG	最高使用温度 TMO ℃	納期 (日)
LV13L	ねじ込み Rc (PT)	15	鍛造用黄銅 C3771 (BsBF)	1.3	200	5
		20				

1. 最高許容圧力PMA (1.6MPaG) : 耐圧部 (本体) が許容される最高圧力で、最高使用圧力ではありません。
 最高許容温度TMA (220℃) : 耐圧部 (本体) が許容される最高温度で、最高使用温度ではありません。

詳細情報

使用可能流体	蒸気
スクリーン	φ 0.5 穴ピッチ 1 千鳥配列打ち抜き板 (目の大きさは 32 メッシュ相当)
X-エレメント	C6タイプ (飽和温度より約6℃低い温度で開弁)

注意 異常作動、事故やケガを避けるために、製品は仕様範囲外で使用しないでください。

発注方法

下記の項目順にご注文ください。

型式	接続	呼径	材質	個数	オプション
(例) LV13L	ねじ込み Rc (PT)	15	C3771 (BsBF)	5	C22タイプ

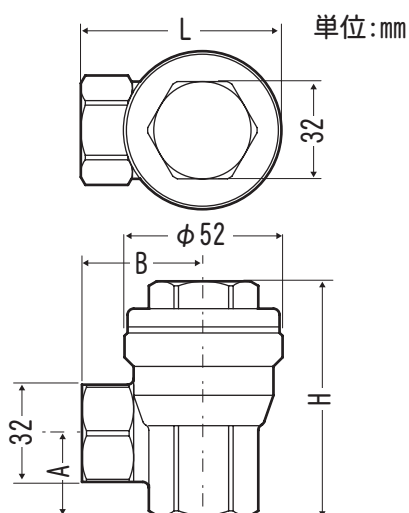
オプション

標準以外の仕様では、価格、納期が異なります。詳細はお問い合わせください。

接続	ねじ込み ネジ規格:NPT
X-エレメント	C22タイプ (飽和温度より約22℃低い温度で開弁)

1. 標準、オプション以外の仕様も、内容によっては対応可能ですのでお問い合わせください。

寸法



ねじ込み/Rc (PT)

呼径	A mm	B mm	H mm	L mm	質量 kg
15	20	38	70	64	0.5
20	27	40	77	66	

本来の用途、使用目的以外には使用しないでください。
 製品改良のため、仕様変更することがあります。