

HR150A ディスク・スチームトラップ

PowerDyne®

～15MPaG



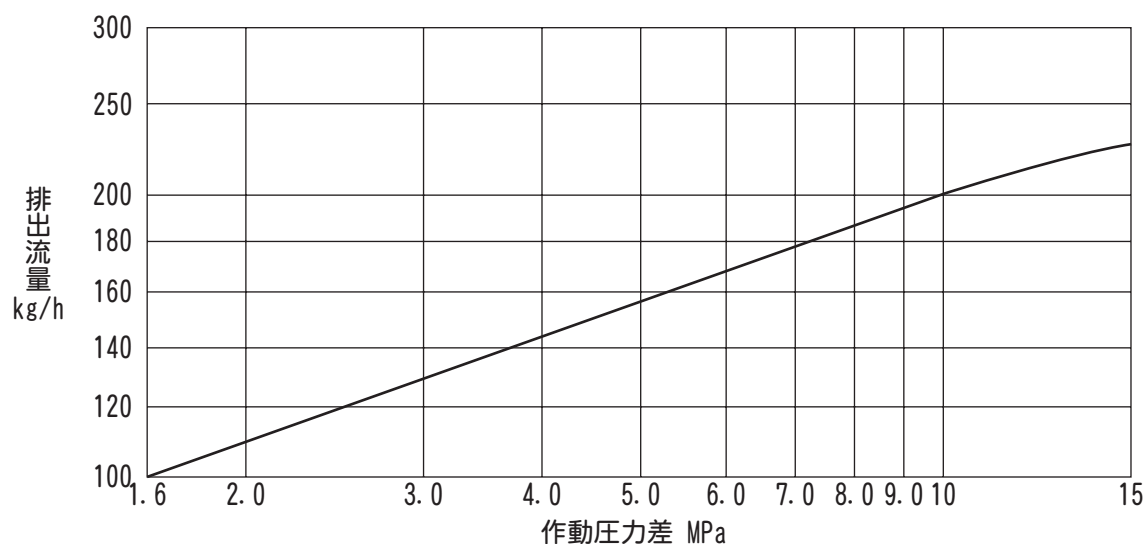
■特長

- 空気保温式で空打ちと蒸気ロスを減少
- 弁・弁座などの磨耗部品はユニットで交換可能

■用途

- 高温高圧の蒸気主管

■排水能力



1. 作動圧力差はトラップ入口と出口との圧力差です。
2. 選定の際は2倍以上の安全率をおとりください。
3. 出口側背圧は入口側圧力の50%以内でご使用ください。

■発注方法

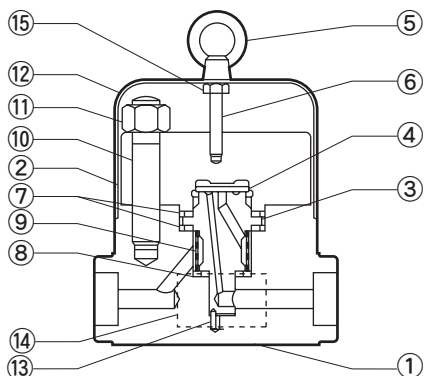


下記の項目順にご注文ください。

型式	接続	呼径	材質	個数	オプション
(例) HR150A	フランジ JIS63KRF	15	F22	5	

HR150A ディスク・スチームトラップ / ~15MPaG

■構造



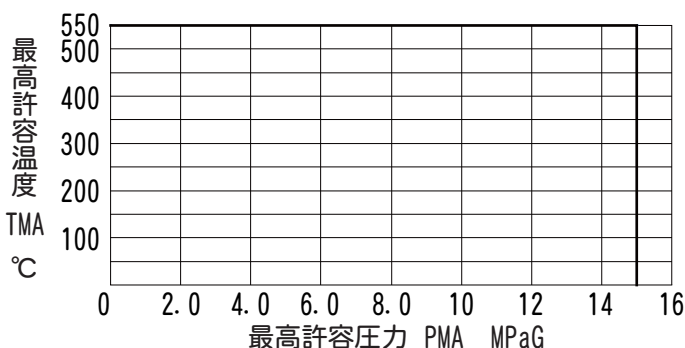
No.	品名	点検キット	補修キット
1	本体		
2	蓋		○
3	弁座		○
4	ディスク弁		○
5	アイナット		
6	総ネジボルト		
7	ガスケット	○	○
8	ガスケット	○	○
9	スクリーン		○
10	植込ボルト		
11	ナット		
12	キャップ		
13	案内ピン		○
14	ネームプレート		
15	ナット		

■仕様データ

型式	接続	呼径	本体材質	最高使用圧力 PMO MPaG	最低使用圧力 MPaG	最高使用温度 TMO ℃	納期 (日)	
HR150A	ソケット ウェルド	15	クロム モリブデン鋼 ASTM A182 F22 Class3	15	1.6	550	18	
		20						
	25	フランジ					20	18
	25							

1. 最高許容圧力 PMA (15MPaG@550℃) : 耐圧部 (本体) が許容される最高圧力で、最高使用圧力ではありません。
 最高許容温度 TMA (550℃@15MPaG) : 耐圧部 (本体) が許容される最高温度で、最高使用温度ではありません。

●圧力温度レーティンググラフ



1. このグラフは ASTM 材料の最高許容引張応力に基づき設計計算されています。

●詳細情報

使用可能流体	蒸気				
標準フランジ規格	JIS		ASME/JPI		
	40KRF	63KRF	Class600RF	Class900RF	Class1500RF
スクリーン	φ 1 穴ピッチ 1.5 千鳥配列打抜板+100 メッシュ				

⚠️注意 異常作動、事故やケガを避けるために、製品は仕様範囲外で使用しないでください。

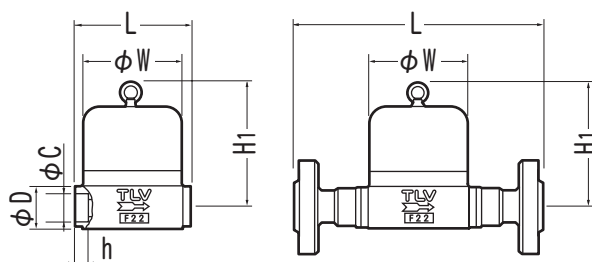
HR150A ディスク・スチームトラップ / ~15MPaG

■オプション 標準以外の仕様では、価格、納期が異なります。詳細はお問合せください。

本体材質	9%クロム鋼：ASTM 材 (A182 F91)
接続	ソケットウェルド規格：ASME フランジ規格：標準規格以外の JIS/ASME/JPI バットウェルド規格：JIS/ASME (※)

1. 標準、オプション以外の仕様も、内容によっては対応可能ですのでお問合せください。
2. ※：開先形状は事前にお知らせください。

■寸法



●ソケットウェルド

呼径	L mm	H ₁ mm	W mm	D mm	C mm	h mm	質量 kg
15	140	160	113	53.5	22.2	14	12
20					27.7		
25					34.5		

●JISフランジ

呼径	規格	L mm	H ₁ mm	W mm
20	40KRF	320	160	113
25	63KRF			

●ASME/JPIフランジ

呼径	規格 Class	L mm	H ₁ mm	W mm
20	600RF	320	160	113
25	900RF			
	1500RF			

●質量表 (フランジタイプ) 単位: kg

呼径	JIS		ASME/JPI		
	40KRF	63KRF	Class600RF	Class900RF	Class1500RF
20	17	19	16	18	
25	18	19	16	20	

本来の用途、使用目的以外には使用しないでください。
製品改良のため、仕様変更することがあります。